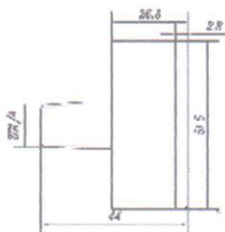
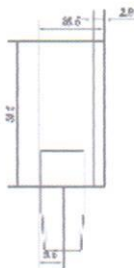
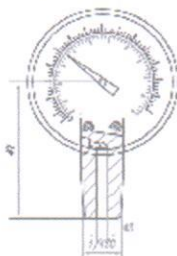


VIEIR®

Инструкция по эксплуатации



Манометры

общетехнические,
стандартное
исполнение

Тип ТМ (ТВ, ТМВ)

Манометры общего назначения для измерения давления неагрессивных к медным сплавам жидких и газообразных, не вязких и не кристаллизующихся сред

Диаметр корпуса, мм : 50

Класс точности : 2,5

Диапазон показаний давлений, МПа

ТМ : 0...0,6 / 1,0 / 1,6

Рабочие диапазоны :

Постоянная нагрузка 3/4 шкалы

Переменная нагрузка 2/3 шкалы

Кратковременная нагрузка 110% шкалы

Диапазон рабочих температур, °С :

Окружающая среда -60...+60

Измеряемая среда до +150

Корпус : IP40, сталь 10, цвет черный

Кольцо : Сталь 10, цвет черный

Чувствительный элемент :

Медный сплав

(100 МПа — сталь 38ХМ)

Трибно-секторный механизм :

Медный сплав

Циферблат :

Алюминий, шкала черная на белом фоне

Стекло : Минеральное

Штуцер :

Медный сплав

(100 МПа — сталь 30 с никелевым покрытием)

Присоединение :

Радиальное или осевое

Резьба присоединения : РТ1/4

Техническая документация:

ТУ 4212-001-4719015564-2008

ГОСТ 2405-88